

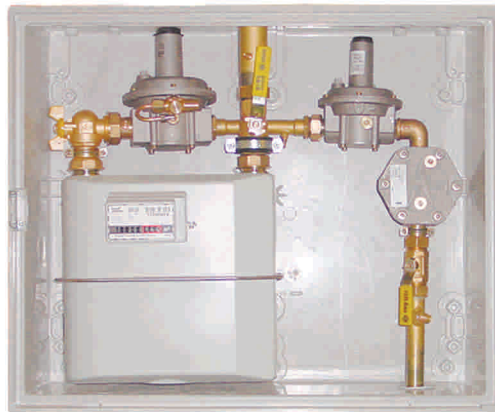
ARMARIO DE REGULACIÓN MPA a BP

Para contador G-6

Armario de regulación para gas natural con presión de entrada en MPA y presión de salida en BP, normalmente a 22 mbar, para el suministro a un solo abonado.

Caja externa en poliéster reforzado con fibra de vidrio, con ventilación perimetral entre la caja y la tapa. Diseñado para albergar en su interior el equipo de filtraje y regulación y un contador de membranas G-6 de Actaris o Kromschroeder.

Está formado por toma de presión tipo Peterson, válvula de entrada, filtro, regulador estabilizador, válvula de seguridad por mínima, válvula entrada contador, soporte contador, válvula salida contador, toma de presión tipo oliva y caja poliéster.



CARACTERÍSTICAS TÉCNICAS:

Presión entrada:	50 a 1000 mbar	Válvula Seg. Mínima:	FAG/APQ 1"
Presión salida:	22 mbar (estándar)	Válvula contador:	Roscada 1.1/4"
Caudal máximo:	10 Nm ³ /h	Soporte contador:	Acero pintado
Fluido:	Gas natural	Conexiones contador:	Tuercas locas 1.1/4"
Conexión entrada:	Acero 3/4"	Conexión salida:	Acero 1.1/4"
Toma presión entrada:	Peterson de 1/4"	Caja externa:	Poliéster + fibra vidrio
Válvula entrada:	Roscada 1" PN5	Medidas caja externa :	578 x 698 x 240 mm
Filtro:	FAG 3/4"	Puente contador:	Opcional
Regulador:	FAG 3/4"	Contador:	Membrana talla G-6 (excluido)



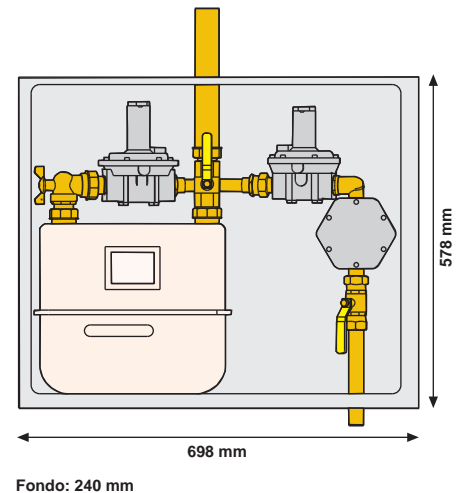
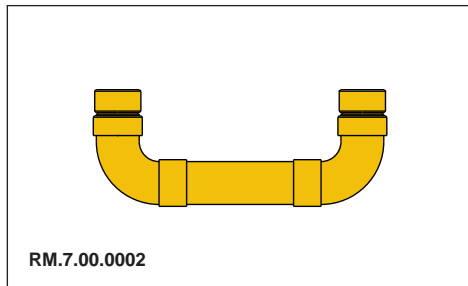
LEHENGOMK, S. A.

ARMARIO DE REGULACIÓN MPA a BP para contador G-6

Código	Artículo	Peso
CE.8.02.2006.M	Armario regulación MPA a BP para contador membrana G-6	

Nota: para otra marca de contadores, consultar a APQ

Bajo demanda, puente contador de conexión roscada



LEHENGOTAK, S.A.